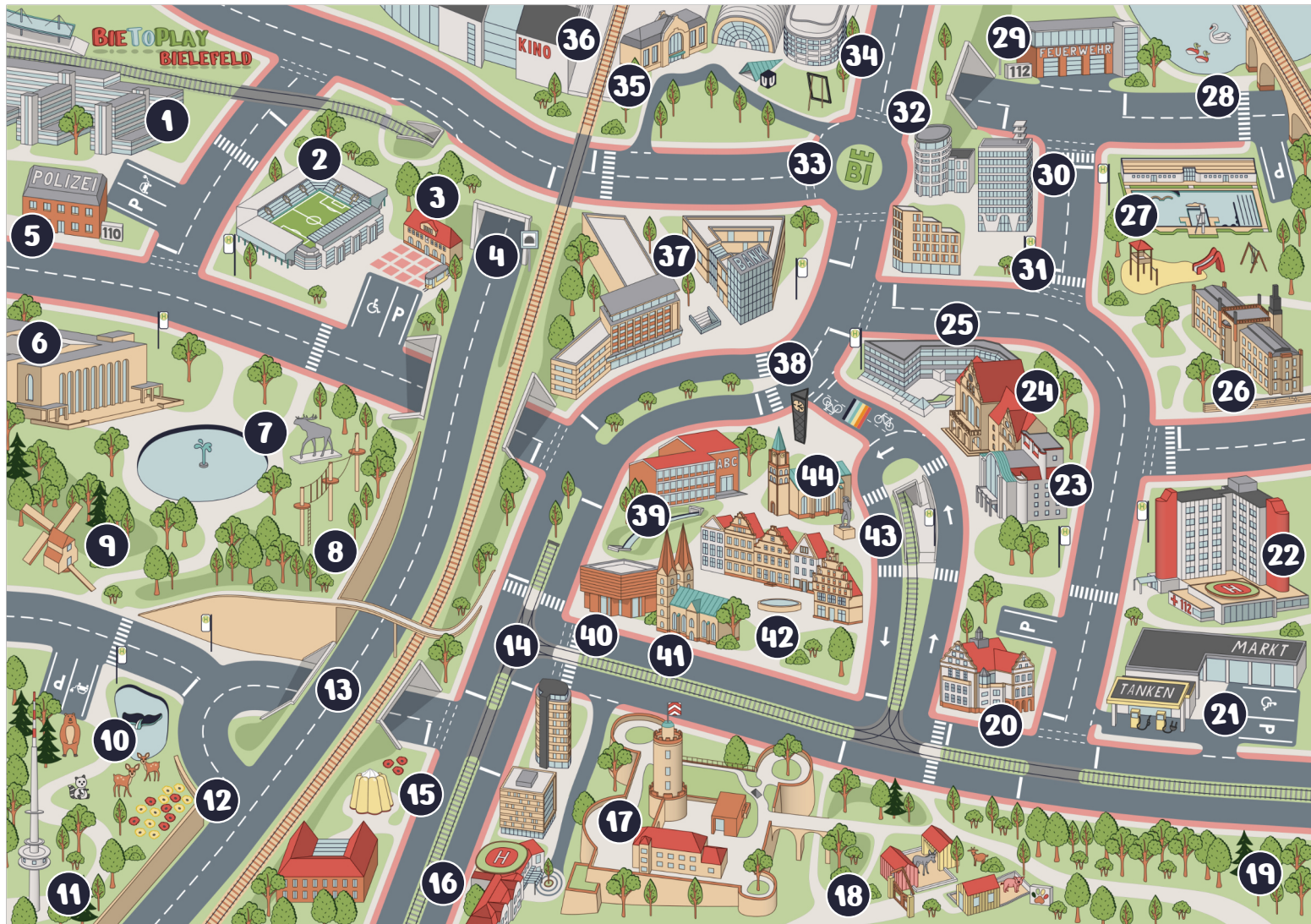
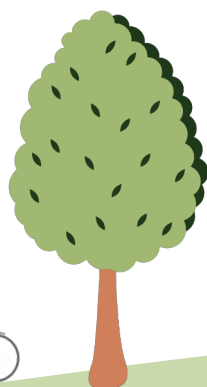
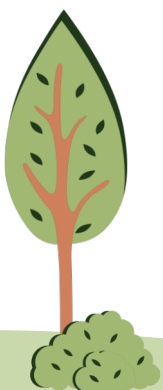


Das Bielefeld-Puzzle zum Entdecken und Lernen



- | | |
|---------------------------------------|-------------------------------|
| 1. Universität Bielefeld | 23. Theater Bielefeld |
| 2. SchücoArena | 24. Altes Rathaus |
| 3. Siegfriedplatz („Siggi“) | 25. Neues Rathaus |
| 4. Ostwestfalentunnel | 26. Ravensberger Spinnerei |
| 5. Polizeipräsidium | 27. Wiesenbad |
| 6. Rudolf-Oetker-Halle | 28. Obersee & Viadukt |
| 7. Bürgerpark | 29. Feuerwache Nord |
| 8. Johannisberg & Kletterpark | 30. Telekom-Hochhaus |
| 9. Bauernhausmuseum | 31. Kesselbrink |
| 10. Heimat-Tierpark Olderdissen | 32. Stadtbibliothek Bielefeld |
| 11. Fernmeldeturm Hünenburg | 33. Willy-Brandt-Platz |
| 12. Botanischer Garten | 34. Stadthalle |
| 13. Ostwestfalendamm | 35. Hauptbahnhof |
| 14. Adenauerplatz | 36. Boulevard |
| 15. Dr. Oetker Welt | 37. Einkaufsstraße |
| 16. Bethel | 38. Jahnplatz |
| 17. Sparrenburg | 39. Waldhof-Schule & Lutter |
| 18. Sentana Stiftung („Dorf Sentana“) | 40. Kunsthalle |
| 19. Promenade | 41. Neustädter Marienkirche |
| 20. Landgericht | 42. Alter Markt |
| 21. Supermarkt & Tankstelle | 43. Leineweberdenkmal |
| 22. Klinikum Bielefeld | 44. Altstädter Nicolaikirche |



Das Bielefeld-Puzzle zum Entdecken und Lernen

Das Bielefeld-Puzzle

Mit dem Bielefeld-Puzzle die Lieblingsstadt einfach mal in die Tasche packen und egal wo aufbauen. Es besteht aus 100 Teilen und eignet sich für Kinder ab 6 Jahren. Oder auch für die ganze Familie und alle, die Spaß am Puzzeln und Bielefeld haben.

Auf einen Blick

- **Art.-Nr.:** BTP-P-003.1.1
- **Größe:** 48 x 34 cm
- **Material:** blaue Puzzlepappe
- **Nachhaltige Qualität:** klimafreundlich produziert, plastikfrei verpackt in Schachtel und Jutebeutel
- **Produktion in Deutschland:** durch ein innovatives Unternehmen in der Printbranche
- **Vielfältige Mobilität:** Abbildung von Straßen, Rad- und Fußwegen sowie ÖPNV
- **Modernes Design:** helle Farben und viele Details

Gebrauchshinweise

Das Puzzle ist nicht für Kinder unter drei Jahren geeignet.
Erstickengefahr durch verschluckbare Kleinteile.

Rücksendung

Kauf über den Online-Shop der Neuen Westfälischen: Wende dich bitte an den Kundenservice der NW. Dieser ist telefonisch unter 0521/555-448 oder per E-Mail unter kundenservice@nw.de zu erreichen.

