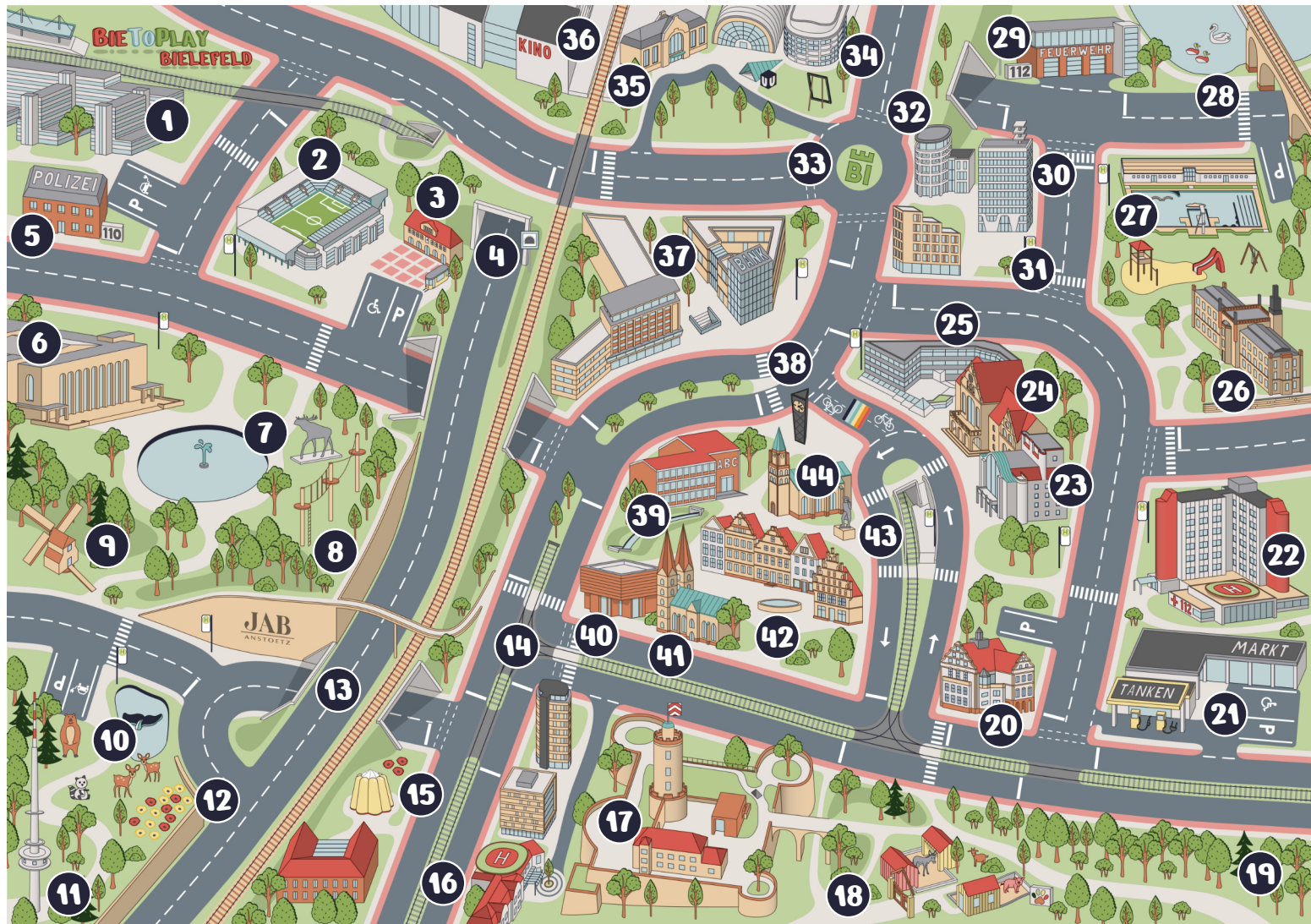
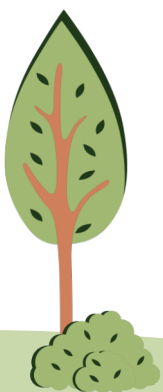


Der Bielefeld-Spielteppich zum Entdecken und Lernen



1. Universität Bielefeld
2. SchücoArena
3. Siegfriedplatz („Sigg“)
4. Ostwestfalentunnel
5. Polizeipräsidium
6. Rudolf-Oetker-Halle
7. Bürgerpark
8. Johannisberg & Kletterpark
9. Bauernhausmuseum
10. Heimat-Tierpark Olderdissen
11. Fernmeldeturm Hünenburg
12. Botanischer Garten
13. Ostwestfalendamm
14. Adenauerplatz
15. Dr. Oetker Welt
16. Bethel
17. Sparrenburg
18. Sentana Stiftung („Dorf Sentana“)
19. Promenade
20. Landgericht
21. Supermarkt & Tankstelle
22. Klinikum Bielefeld

23. Theater Bielefeld
24. Altes Rathaus
25. Neues Rathaus
26. Ravensberger Spinnerei
27. Wiesenbad
28. Obersee & Viadukt
29. Feuerwache Nord
30. Telekom-Hochhaus
31. Kesselbrink
32. Stadtbibliothek Bielefeld
33. Willy-Brandt-Platz
34. Stadthalle
35. Hauptbahnhof
36. Boulevard
37. Einkaufsstraße
38. Jahnplatz
39. Waldhof-Schule & Lutter
40. Kunsthalle
41. Neustädter Marienkirche
42. Alter Markt
43. Leineweberdenkmal
44. Altstädter Nicolaikirche



Der Bielefeld-Spielteppich zum Entdecken und Lernen

Auf einen Blick

- **Art.-Nr.:** BTP-P-001.2
- **Größe:** 170 x 120 cm
- **Material:** Polyamid; Unterseite: textiler Zweitrücken; geeignet für Fußbodenheizung
- **Herausragende Qualität:** weich, robust und ausgezeichnet mit dem Blauen Engel
- **Regionale Produktion:** durch JAB ANSTOETZ in Herford
- **Vielfältige Mobilität:** Straßen, Rad- und Fußwege, ÖPNV
- **Modernes Design:** helle Farben und viele Details



Pflegehinweise

Um lose liegenden bzw. leicht anhaftenden Schmutz zu entfernen, empfehlen wir regelmäßiges Staubsaugen des Teppichs. Flecken entfernst du am besten sofort. Eventuell vorhandene Schmutzreste und Flüssigkeiten abnehmen oder abtupfen. Anschließend den Fleck mit einem mit lauwarmen Wasser oder kohlen-säurehaltigen Mineralwasser befeuchteten und einem nicht abfärbbaren, weichen Tuch vom Rand zur Fleckenmitte hin behandeln (nicht reiben).

Zur Entfernung der Flecken bitte keinen herkömmlichen Haushaltsreiniger oder Spülmittel einsetzen. Bei hartnäckigen Flecken kann ein Fleckentferner/Teppichschaum verwendet werden. Ist der Fleck beseitigt, die Restfeuchte mit Krepppapier oder herkömmlichen Haushaltspapier entfernen. Da der Teppich von Kindern gespielt wird, raten wir von einer Reinigung mit stark chemischen Mitteln ab.

Weitere Pflege-Empfehlungen findest du in der beigelegten Broschüre von JAB ANSTOETZ.

Gebrauchshinweise

Der Spielteppich besitzt einen textilen Rücken, der nicht vor dem Wegrutschen schützt. Wir empfehlen daher auf glatten Untergründen eine weichmacherfreie Anti-Rutschmatte zu verwenden. Diese empfehlen wir generell auf Holzuntergülden (geölt, gewachst, lackiert), da es in seltenen Fällen zu einer Reaktion zwischen dem Holzuntergund und der Teppichrückseite kommen kann.

Die nach OEKO-TEX STANDARD 100 zertifizierte, 160 x 110 cm große Anti-Rutschmatte AKO PRIMA aus unserem Shop ist weichmacherfrei und besteht aus PES/Glasgarn Gewebe, das beidseitig mit einem speziellen Acrylat-Schaum beschichtet ist (geeignet für Fußbodenheizung, bei Nässe keine Haft- und keine Antirutschwirkung).

Rücksendung

Kauf über den Online-Shop der Neuen Westfälischen: Wende dich bitte an den Kundenservice der NW. Dieser ist telefonisch unter 0521/555-448 oder per E-Mail unter kundenservice@nw.de zu erreichen.

